

MIETEN

PERSONENFÜHRUNGSANLAGEN

Von Spezialisten entwickelt - Digital. Klein. Einfach.
Personenführung für Industrie, Tourismus und Kultur.

MOBILE LAUTSPRECHERANLAGE

Die sinnvolle Alternative zur Festinstallation,
die perfekte Beschallung jeder Veranstaltung.

www.tom-audio.com

03 Warum Mieten statt Kaufen?

04 Ablauf einer Vermietung

06 PERSONENFÜHRUNGSANLAGEN

09 Entscheidende Argumente
und Eigenschaften

14 Übersicht

16 TOM-Audio TG-200 eTour

18 TOM-Audio TG-101 eTour

20 TOM-Audio TG-100 eTour

22 Audioguide GroupyCompany

26 Zubehör

31 MOBILE LAUTSPRECHERANLAGE

33 M-O-M 10B-T4

35 TOM-Audio PM-55

37 Zubehör

www.bmsaudio.de/vermietung

www.bmsaudio.de/vermietung/tom-audio-tg-200

www.bmsaudio.de/vermietung/tom-audio-tg-101

www.bmsaudio.de/vermietung/tom-audio-tg-100

www.bmsaudio.de/vermietung/audioguide-groupycompany

www.bmsaudio.de/vermietung/m-o-m-10b-t4

www.bmsaudio.de/vermietung/tom-audio-pm-55



MIETEN STATT KAUFEN?

Oft macht Mieten mehr Sinn als kaufen. Wenn Sie zum Beispiel wissen, dass Sie nur ein paar Mal im Jahr Bedarf haben ist es konstruktiver die Miete gegen das gebundene Kapital zu stellen. Auch wenn Sie ein Saisongeschäft haben oder Ihren genauen Bedarf nicht exakt planen können ist die Miete eine geschätzte Alternative. Ebenso lassen sich bei Lauf-Kunden Lastspitzen leicht durch zusätzlich gemietete Produkte abdecken.

Wenn Sie Ihre Anlagen mieten sind nicht Sie, sondern wir für die Pflege, Updates und Aufbewahrung verantwortlich - was Ihnen wiederum Erleichterung schafft.



Wichtig: Aufgrund kostenintensiver Zollabwicklung keine Vermietung in die Schweiz und Liechtenstein.

ABLAUF EINER VERMIETUNG

So einfach geht Mieten bei BMS Audio

Von der Anfrage über die Auftragserteilung bis zur Anlieferung und Abholung - durchdacht und für Sie so entspannend und bequem wie möglich gestaltet!



1. Unverbindliche Anfrage

- 1 Gehen Sie auf unsere Website www.bmsaudio.de
- 2 Besuchen Sie dort den Bereich [„Vermietung“](#)
- 3 Wählen Sie Ihr Miet-Produkt
- 4 Füllen Sie dort das entsprechende Anfrageformular aus

Alternativ können Sie auch gerne direkt mit einem unserer Servicemitarbeiter telefonieren: +49 - 7951 9622 - 200

2. Angebot und Auftrag per [E-Mail](#)

Auf Ihre Anfrage erhalten Sie innerhalb eines Werktages ein unverbindliches Angebot. Möchten Sie diesem zustimmen, können Sie das Tour Guide System oder die mobile Audio-Lösung schnell und einfach direkt durch eine Antwort auf diese E-Mail verbindlich bestellen!

Ihr Vorteil:
Schnelle und unkomplizierte Abwicklung!

3. Anlieferung zum Wunschort

Alle Geräte, die unser Haus verlassen sind gereinigt, desinfiziert und technisch überprüft. Digitale Geräte erhalten zudem regelmäßige Softwareupdates.

Unsere Produkte werden innerhalb Deutschlands und der EU direkt an die von Ihnen gewünschte Adresse geliefert.

Ihre Vorteile:

So zahlen Sie erst ab dem ersten Einsatztag!
Wir übernehmen Pflege und Instandhaltung der Geräte und Anlagen.



4. Abholung am Wunschort

Nach Beendigung der Tour, Führung oder der Veranstaltung wird die Abholung der gemieteten Produkte am gewünschten Abholort durch BMS Audio organisiert. Der Abholort ist dabei vollkommen unabhängig vom Anlieferungsart.

Ihr Vorteil:

Sie müssen sich um nichts kümmern!

5. Abschluss

Sie erhalten eine abschließende Bestätigung per E-Mail, dass der Mietvorgang korrekt abgeschlossen wurde. Diese beinhaltet die Prüfung der Vollständigkeit der Mietware sowie deren Funktionalität.

Ihr Vorteil:

Verbindlicher Abschluss des Mietvorganges.



TG-200
eTOUR

TG-101
eTOUR

TG-100
eTOUR

Groupy
Company

PERSONENFÜHRUNGSANLAGEN

PERSONENFÜHRUNGSANLAGEN

VON SPEZIALISTEN ENTWICKELT - DIGITAL. KLEIN. EINFACH.
PERSONENFÜHRUNG FÜR INDUSTRIE, TOURISMUS UND KULTUR.

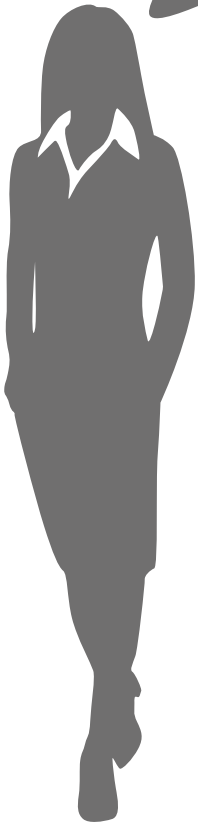
PERSONENFÜHRUNGSANLAGEN

Was ist eine Personenführungsanlage?

Eine [Personenführungsanlage](#) oder auch Gruppenführungsanlage genannt ist dazu da um Personengruppen, zum Beispiel im Rahmen einer Stadtführung, zu leiten.

Nicht nur im touristischen Bereich kommt eine Personenführungsanlage zum Einsatz. Auch die Industrie hat die Vorzüge von einer klaren und deutlichen Weitergabe von Informationen längst erkannt. Bei Audits oder Kundenführungen durch Fertigungsbetriebe hat sich die kleine Anlage mit „Knopf im Ohr“ bereits bewährt.

MEHR ALS
EIN AUDIOGUIDE -
EIN TOUR GUIDE SYSTEM
WIRD IMMER VON
EINEM MENSCHEN
ANGELEITET



Audioguide vs. Tour Guide System

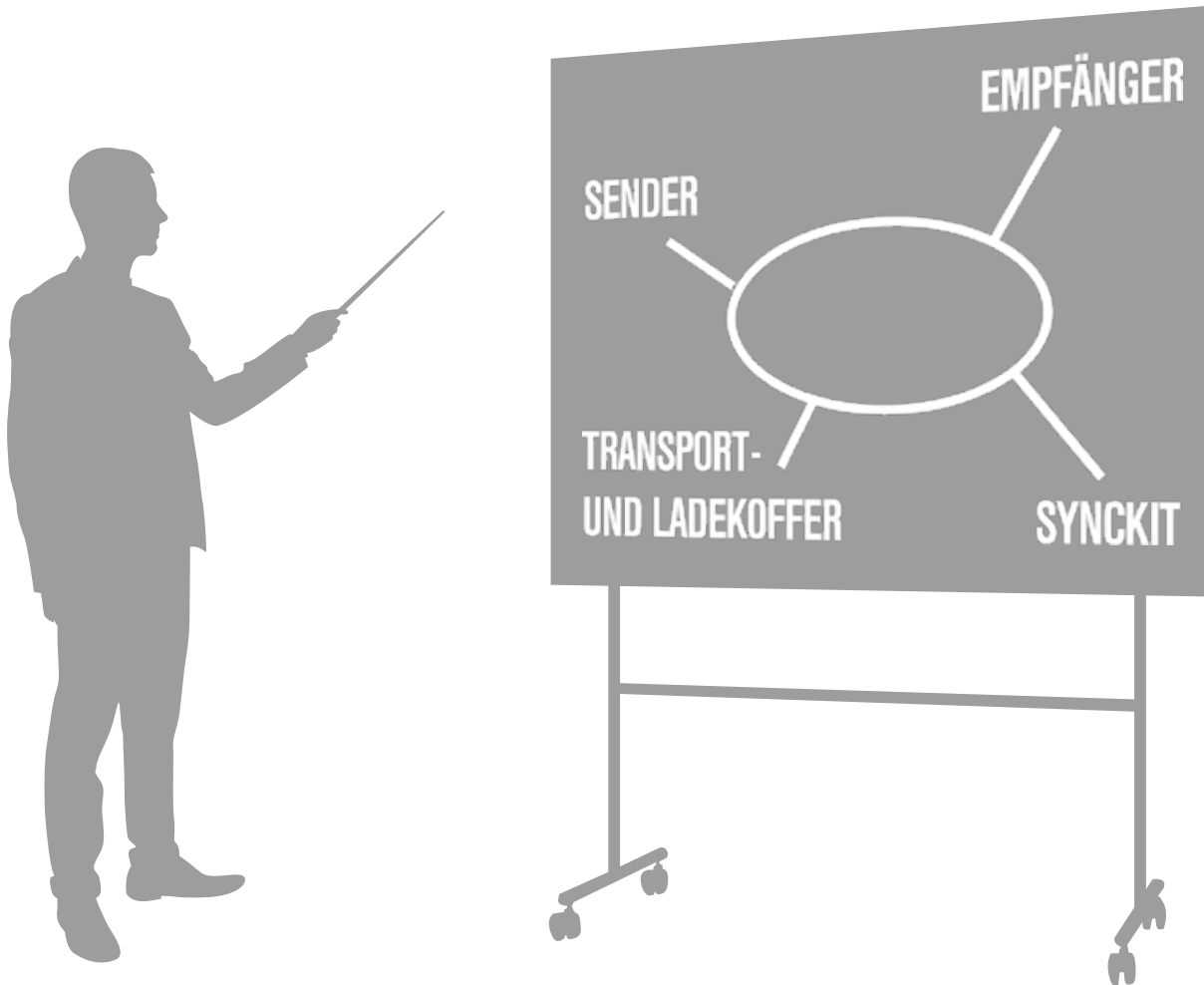
Irrtümlicherweise wird bei Personenführungsanlagen oft von Audioguides gesprochen. Deshalb möchten wir an dieser Stelle aufklären was denn der genaue Unterschied ist:

Eine Audioguide ist ein Gerät, das Personen mit einer vorgefertigten „Tonband-Konserve“ durch ein Museum oder eine Ausstellung führt. Ein Tour Guide System hingegen ist eine Art „Sprachrohr“, das Sprecher und Zuhörer die Kommunikation erleichtert. Der Sprecher schont seine Stimme und der Zuhörer versteht alles klar und deutlich. Mit unserer dialogfähigen Tour Guide Variante ist sogar ein kontrollierter Dialog mit der Gruppe möglich.

Unser neues Produkt [GroupyCompany](#) verbindet die Funktionen eines Audioguides und einer Personenführungsanlage und ist somit für unterschiedlichste Zwecke einsetzbar.

Ein rundum durchdachtes Paket!

Jede Anlage besteht grundsätzlich aus folgenden Komponenten:



Nachhaltigkeit

Unser Ziel ist es, langlebige Produkte zu vertreiben sowie hochwertiges, wiederverwertbares Zubehör anzubieten. Deshalb sind alle unsere Personenführungsanlagen mit einem wiederaufladbaren Lithium-Polymer-Akku ausgestattet. Überdies sind die Transporttaschen gleichzeitig die Ladestationen für unsere Systeme.

Dank unseren Desinfektionstüchern ist die Wiederverwendung von hochwertigen Hörern übrigens vollkommen bedenkenlos. Nachhaltigkeit kann so einfach sein.



7 ENTSCHEIDENDE ARGUMENTE

für eine Personenführungsanlage von BMS Audio



... um Zuhören einfach zu machen

wenn Gruppen unterschiedlicher Nationalitäten geführt werden und Dolmetscher eingebunden sind.



... um flexibel zu bleiben

da die Gruppengröße nicht immer vorhersehbar ist. Hier hilft die einfache Gruppenbildungsfunktion weiter.



... um in den Dialog zu gehen

wenn bei komplexen Präsentationen, Bildungsveranstaltungen oder Audits der direkte Austausch gefragt ist.



... um mobil zu bleiben

wenn eine große Distanz zu den Zuhörern überwunden werden muss. Zum Beispiel bei Werksgeländen, Produktionsstraßen.



... um überall verstanden zu werden

sei es bei Werksführungen, Stadtführungen, Kreuz- und Busfahrten oder Hotellerie.



... um Ruhe zu wahren

wenn es leise sein soll. Zum Beispiel in Museen, Sakralbauten oder bei Gerichtsverhandlungen.



... um nachhaltig zu handeln

wir setzen bei der Miete auf hygienisch aufbereitete Kopfhörer und umweltschonende Akkus.



4 ENTSCHIEDENDE EIGENSCHAFTEN

der Personenführungsanlagen von BMS Audio



1 Zentrale Kanalschaltung

Wird die Funkverbindung durch externe Störungen, wie zum Beispiel andere Gruppen, die auf der gleichen Frequenz senden gestört, kann die komplette Gruppe schnell und einfach den Funkkanal wechseln.

BMS Lösung: Mit nur wenigen Handgriffen und ohne Zutun der „Empfänger“, können die Kanäle unkompliziert gewechselt werden. Dazu stehen zur Funkübertragung je nach Gerät eine ausreichende Anzahl an Kanälen zur Verfügung.

So funktioniert's:

- 1 Den Sender in den Kanalmodus schalten.
- 2 Kanal wählen.
- 3 Kanal bestätigen.
- 4 Alle Empfänger sind nun umgestellt.





2 Dialogfunktion

Informieren ist gut – ein Dialog ist besser. Rückfragen, Anmerkungen und Anliegen mit dem Guide austauschen zu können, ist ein echter Mehrwert.

BMS Lösung: Die digitale Führungsanlage TOM-Audio TG-101 eTour ist an Sender und Empfänger mit einer Dialogfunktion ausgestattet. Per Schalter ist es erstmals möglich eine echte Interaktion zwischen des Guides und den Gruppenteilnehmern aufzubauen.

Um ein wildes Durcheinander zu vermeiden, wird die Fragerunde immer vom Guide eingeleitet und beendet. Rein technisch hat nur ein Teilnehmer die Möglichkeit zu sprechen. Alle anderen sind währenddessen Zuhörer.

So funktioniert's:

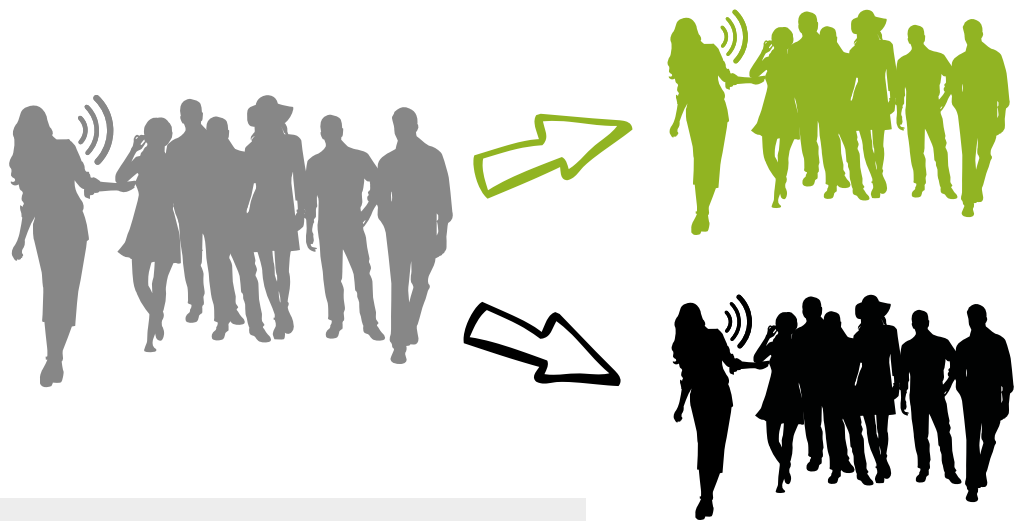
- 1 Um den Dialog zu eröffnen, aktiviert der Guide die Dialogfunktion.
- 2 Der erste Gast, der die seitliche „Sprechen“-Taste an seinem Empfänger drückt, kann nun eine Frage an die Gruppe stellen.
- 3 Ist die Wortmeldung beendet, lässt der Gast die Taste los und der Nächste kann sich zu Wort melden.
- 4 Um den Dialog zu beenden, deaktiviert der Guide die Dialogfunktion.



3 Gruppenbildung & Synchronisation

Erst getrennt und dann zusammen – oder umgekehrt? Die Größe der Gruppen ist manchmal nicht vorhersehbar oder das Tour-Programm sieht eine Teilung der Gruppe vor.

BMS Lösung: Dank des cleveren TOM-Audio SyncKit und der Lade- und Transporttasche geht das aber ganz einfach und schnell.



So funktioniert's:

- 1 Einen Sender und die Empfänger einer Gruppe in die Ladetasche stecken.
- 2 Am TOM-Audio SyncKit einen Funkkanal auswählen und das Gerät ebenfalls in die Ladetasche stecken.
- 3 Alle TOM-Audio-Geräte, die sich in der Ladetasche befinden, werden synchronisiert und übernehmen den Funkkanal des TOM-Audio SyncKits.
- 4 Wiederholung des Vorgangs mit der nächsten Gruppe auf einem anderen Funkkanal.



4 Lade- und Transporttasche

Alle Personenführungsanlagen von BMS Audio werden der Umwelt zuliebe mit wieder aufladbaren Lithium-Polymer-Akkus betrieben, die eine Betriebsdauer von 20 Stunden, bei der TOM-Audio TG-200 eTour sogar über 30 Stunden gewährleisten. Aber wo laden Sie die ganze Geräte und bewahren diese auf?

BMS Lösung: Transport und Laden in Einem.

So funktioniert's:

- 1 Geräte in die Schächte des Koffers stecken.
- 2 Lade- und Transporttasche an die Steckdose anschließen.
- 3 Laden.



AUF EINEN BLICK

Welche Personenführungsanlage ist die Richtige?



TOM-Audio TG-200 eTour

- zentrale Kanalumschaltung
- Gruppenbildung/Synchronisation
- Lade- und Transporttasche
- digital & updatefähig
- Akkulaufzeit ca. 30 Stunden**
- Reichweite bis 100 Meter**
- 18 EU-weite Funkfrequenzen**
- 52 nationale Funkfrequenzen**
-

Ab Seite
16

[HIER MIETANFRAGE STARTEN](#)



TOM-Audio TG-101 eTour

- zentrale Kanalumschaltung
- Gruppenbildung/Synchronisation
- Lade- und Transporttasche
- digital & updatefähig
- Akkulaufzeit 15 - 20 Stunden
- Reichweite bis 70 Meter
- 16 EU-weite Funkfrequenzen
-
- Dialogfunktion**

Ab Seite
18

[HIER MIETANFRAGE STARTEN](#)

Das hängt ganz von ihrem Einsatzbereich und den damit verbundenen Anforderungen ab. Neben dem Basismodell TOM-Audio TG-100 eTour, das für die meisten Anforderungen bereits ausreicht, gibt es ein Gerät mit Dialogfunktion und eine Anlage mit größerem Akku sowie stabilerer Reichweite, die bei Stadtführungen interessant werden kann. GroupyCompany ist ein Hybrid aus einer Personenführungsanlage und einem Audioguide.



TOM-Audio TG-100 eTour

- zentrale Kanalumschaltung
- Gruppenbildung/Synchronisation
- Lade- und Transporttasche
- digital & updatefähig
- Akkulaufzeit 15 - 20 Stunden
- Reichweite bis 70 Meter
- 16 EU-weite Funkfrequenzen
-
-

Ab Seite
20

[**HIER MIETANFRAGE STARTEN**](#)



Audioguide GroupyCompany

- automatische Kanalumschaltung
- automatische Gruppenbildung
- Lade- und Transporttasche
- digital & updatefähig
- Akkulaufzeit ca. 13 Stunden
- Dual-Speaking (2 Guides parallel)
- 2,4 GHz weltweit zugelassen
- mehrsprachige Audioeinspielungen
- simultane Mehrsprachigkeit
- Text-to-Speech
- standortbezogener Content
- Audio-Einspielungen

Ab Seite
22

[**HIER MIETANFRAGE STARTEN**](#)

TG-200
eTOUR

TOM-AUDIO TG-200 eTOUR

Besonderheiten:

- ✓ 52 nationale Kanäle
- ✓ 18 EU-weite Kanäle
(inkl. Liechtenstein und Schweiz)
- ✓ erhöhte Akkulaufleistung
- ✓ Reichweite bis zu 100 m
- ✓ stabilere Funkverbindung

TG-200R Digitaler Taschenempfänger 70-Kanal

Die digitale 70-Kanal-UHF-Technik bietet großzügige Ausweichmöglichkeiten bei Frequenzkollisionen bzw. ermöglicht die gleichzeitige Führung mehrerer Besuchergruppen in räumlicher Nähe. Gerade an touristischen Hotspots sorgen die 52 in Deutschland freigegebenen Kanäle für eine störungsfreiere Übertragung.

Empfänger ———→



TG-200T Digitaler Taschensender 70-Kanal

Der Taschensender TOM-Audio TG-200T ist das Gerät für den Guide der Tour. Mit diesem Taschensender, der eine Betriebsdauer von ca. 30 Stunden hat, kann der Guide Sprechen und bei externen Funkstörungen zentral den Sendekanal verändern.



SK-200 SyncKit

Sollen Besuchergruppen aufgeteilt werden oder es werden mehrere Gruppen erwartet, müssen den jeweiligen Geräten funktionierende Funkkanäle zugeteilt werden. Mit dem TOM-Audio SK-200 SyncKit sowie einer Lade- und Transporttasche ist dies schnell und einfach organisiert.



TG-200 ST Stationärer Sender

Der stationäre digitale UHF Sender TOM-Audio TG-200ST wird zusammen mit dem Taschenempfänger TOM-Audio TG-200R zum Flüsterdolmetschen genutzt.

TG-200H Digitales Handsendemikrofon 56-Kanal

Der Handsender TOM-Audio TG-200H wird zusammen mit dem Taschenempfänger TOM-Audio TG-200R für Personenführungen genutzt. Durch die Nierencharakteristik werden laute Umgebungsgeräusche wirkungsvoll ausgeblendet.



GUT ZU WISSEN:

Da der Großteil der Gruppenführungsanlagen auf den überfüllten EU-Frequenzen sendet, ermöglicht die Auswahl aus 52 nationalen Funkfrequenzen beim Einsatz in ganz Deutschland eine störungsfreiere Führung.

Einsatzempfehlung:

Die TOM-Audio TG-200 eTour ist überall dort die erste Wahl, wo es auf eine extrem stabile Funkübertragung, lange Akkulaufzeit und eine erhöhte Reichweite ankommt. Gerade in der Touristik schätzt man die Möglichkeit, die Geräte bis zu 10 Tage ohne erneutes Aufladen nutzen zu können.

>> [HIER MIETANFRAGE STARTEN](#)

TG-101
eTOUR



TOM-AUDIO TG-101 eTOUR

Besonderheiten:

- ✓ zuschaltbare Dialogfunktion
- ✓ extrem klein, leicht und robust



TG-101T Digitaler Taschensender 56-Kanal

Der Taschensender TOM-Audio TG-101T wird zusammen mit dem Taschenempfänger TOM-Audio TG-101R genutzt. Die Besonderheit hierbei ist die zuschaltbare Dialogfunktion.

TG-101R Digitaler Taschenempfänger 56-Kanal

Der digitale Taschenempfänger verfügt über ein eingebautes Mikrofon und eine Sprachtaste. Die Wortmeldung des Gastes wird an alle Gruppenteilnehmer sowie den Guide übertragen.

SK-100 SyncKit

Sollen Besuchergruppen aufgeteilt werden oder es werden mehrere Gruppen erwartet, müssen den jeweiligen Geräten funktionierende Funkkanäle zugeteilt werden.

Mit dem TOM-Audio SK-100 SyncKit sowie einer Lade- und Transporttasche ist dies extrem schnell und einfach organisiert.



Tour Guide
System mit DIALOG-
Funktion



Einsatzempfehlung:

Die kleine und handliche digitale Führungsanlage TOM-Audio TG-101 eTour wird überall da zum Einsatz gebracht wo die Kommunikation zwischen Guide und Zuhörer wichtig ist. Rückfragen, Anmerkungen und Anliegen können auf diesem Wege ganz einfach kommuniziert werden. Dies kann bei komplexen Präsentationen, Bildungsveranstaltungen oder Audits von Nöten sein.

TG-100
eTOUR

TOM-AUDIO TG-100 eTOUR

Besonderheiten:

- ✓ digitales Handmikrofon (optional)
- ✓ extrem klein, leicht und robust
- ✓ wenige, gut bedienbare Tasten
- ✓ bewährtes Modell



TG-100T Digitaler UHF Taschensender 56-Kanal

Der Taschensender TOM-Audio TG-100T wird zusammen mit dem Taschenempfänger TOM-Audio TG-100R genutzt.



TG-100R Digitaler Taschenempfänger 56-Kanal

Die digitale 56-Kanal-UHF-Technik bietet großzügige Ausweichmöglichkeiten bei Frequenzkollisionen bzw. ermöglicht die gleichzeitige Führung mehrerer Besuchergruppen in räumlicher Nähe.

SK-100 SyncKit

Sollen Besuchergruppen aufgeteilt werden oder es werden mehrere Gruppen erwartet, müssen den jeweiligen Geräten funktionierende Funkkanäle zugeteilt werden. Mit dem TOM-Audio SK-100 SyncKit sowie einer Lade- und Transporttasche ist dies extrem schnell und einfach organisiert.



TG-100 ST Stationärer Sender 56-Kanal

Der stationäre digitale UHF Sender TOM-Audio TG-100ST wird zusammen mit dem Taschenempfänger TOM-Audio TG-100R zum Flüsterdolmetschen genutzt.

TG-100H Digitales Handmikrofon 56-Kanal

Der Handsender TOM-Audio TG-100H wird zusammen mit dem Taschenempfänger TOM-Audio TG-100R für Personenführungen oder zum Flüsterdolmetschen genutzt. Durch die Nierencharakteristik werden laute Umgebungsgereusche wirkungsvoll ausgeblendet.



Einsatzempfehlung:

Die besonders kleine und handliche Führungsanlage unterstützt in Kirchen und Museen genauso, wie in Bereichen die eine hohe Geräuschkulisse aufweisen, wie zum Beispiel in einer Produktion.

>> [HIER MIETANFRAGE STARTEN](#)



Audioguide Groupy Company

Der „Hybrid“ - Audioguide mit Personenführungsanlage

Das System GroupyCompany ermöglicht es Ihnen Ihre Gruppe mit allen Vorteilen einer Personenführungsanlage zu führen und die Führung aber an bestimmten Stellen durch Audio-Einspielungen zu ergänzen. Alternativ kann GroupyCompany als reiner Audioguide genutzt werden.

Mit dieser Eigenschaft wird man internationalen Gästen gerecht. Durch die duale Funktion können vorgefertigte Inhalte in beliebig vielen Sprachen auf das Gerät übertragen und abgespielt werden, während der Sprecher dem anderen Teil der Gruppe weiterhin eine individuelle Führung in eigenen Worten gibt.





So funktioniert's:

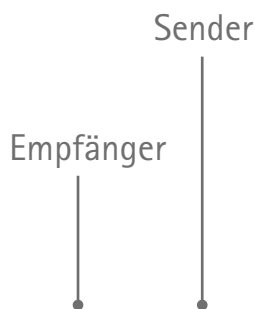
- 1 Der Gast wählt zu Beginn der Tour seine Sprache aus.
- 2 Die Zuordnung der Gruppe zum Guide erfolgt beim Einschalten der Geräte automatisch.
- 3 An gewünschter Stelle startet der Guide für alle Gäste die Audiodatei.
- 4 Die Audiodatei wird in der ausgewählten Sprache des Gastes ausgegeben. Alternativ kann der Guide weiterhin (zum Beispiel in der nativen Sprache) normal zu seinen Gästen sprechen.



Audioguide Groupy Company

Besonderheiten:

- ✓ Personenführungsanlage und Audioguide in Einem
- ✓ dual-speaking Funktion für zwei Guides parallel
- ✓ integriertes GPS-System
- ✓ Text-to-Speech-Generator für derzeit 18 Sprachen
- ✓ integrierter Diebstahlschutz
- ✓ Laden, transportieren und synchronisieren in Einem



GroupyCompany-Tag

Der Tag ist das Gerät für den Besucher. Grundfunktionen sind das Anhören von bespielten Audio-Dateien (Mp3-Format, 128 KBit CBR) sowie das Empfangen und Wiedergeben der Sprache des Guides über den eingebauten Funkempfänger. Die Audioausgabe erfolgt entweder über den eingebauten Lautsprecher oder über einen angeschlossenen Kopfhörer.

GroupyCompany Controller-Tag

Der Controller-Tag ist das Gerät für den Guide. Er bietet grundsätzlich dieselbe Funktionalität wie der Tag für den Besucher. Werkseitig ist zusätzlich bereits eine Controller-Kennung vorprogrammiert. Die auf solche Art vorkonfigurierten Geräte bieten die Möglichkeit Audiodateien für die Gäste zu starten und über ein externes Kopfbügelmikrofon die Stimme des Tour Guides an seine Gruppe live zu übertragen.

GroupySync Software

Mit der Windows-Software GroupySync können Daten bearbeitet, verwaltet und aktualisiert werden. Configurations- und Content-Daten werden in Verbindung mit den Ladesystemen CS25/CS56 vorgenommen. Die Text-to-Speech-Funktion generiert aus Texten Sprachdateien. Ein separates Einsprechen ist somit überflüssig. Weiterhin werden mit der Software individuelle Labels für die Tags erstellt.



Groupy Ladesysteme CS25/CS56

Mit den Ladesystemen CS25 und CS56 können zugleich 25 bzw. 56 Tags in den dafür vorgesehenen Slots geladen werden. Die äußerste rechte Slot-Reihe hat zusätzlich die spezielle Funktion, dass die darin befindlichen Tags über USB mit einem PC verbunden werden können.

Groupy Controller-Headset

Zur GroupyCompany liefern wir Ihnen unser besonders stabiles Nackenbügelmikrofon. Es überzeugt durch Tragekomfort und seine robuste Bauweise.



Einsatzempfehlung:

GroupyCompany kann nicht nur erfolgreich im Gruppentourismus eingesetzt werden, sondern birgt auch bei Betriebs- und Werksführungen mit Hintergrundgeräuschen viele Vorteile. Mit GroupyCompany können Sie durch die Mehrsprachigkeit sowie Co-Guiding bei Ihren Kunden punkten. Auch die intuitive Bedienung wird Ihre Gäste oder Kunden beeindrucken.

>> [HIER MIETANFRAGE STARTEN](#)

ZUBEHÖR

Für den Gast und Zuhörer

TOM-AUDIO PH-03



EIN-OHR-HÖRER - WEICHER OHRBÜGEL

Dynamischer Mono Ein-Ohr-Hörer mit weichem Bügel und stärkerem Magnetsystem.



TOM-AUDIO PH-20



ZWEI-OHR-KOPFBÜGELHÖRER

Besonders platzsparender Kopfhörer, dank faltbaren Ohrmuscheln. Besonders angenehm zu tragen.



TOM-AUDIO PH-04



EINWEG-ZWEI-OHR-HÖRER

Stereokopfhörer ist links und rechts tragbar.



TOM-AUDIO LW-90



HALSRINGSCHLEIFE / INDUKTIONSSCHLEIFE

Zum Übertragen von Audiosignalen auf Hörgeräte mit T-Spule oder Cochlea-Implantate.



HOWARD LEIGHT SYNC



GEHÖRSCHUTZ-HÖR-GARNITUR

Bietet optimalen Schutz vor den meisten geringfügigen bis mittelstarken Lärmpegeln.





ZUBEHÖR

Für den Guide und Sprecher

TOM-AUDIO ES-6301



EARSETMIKROFON / OHRBÜGELMIKROFON

Zum Betrieb am Taschensender inkl. Kabel und Etui. Sehr filigran, leichte Bauweise und angenehmer Tragekomfort.

TOM-AUDIO HS-2301



HEADSETMIKROFON / NACKENBÜGELMIKROFON

Zum Betrieb am Taschensender. Kondensator-Mikrofon der gehobenen Klasse inkl. Kabel und Etui.

TOM-AUDIO HS-2101-B



ROBUSTES HEADSET

Robustes Nackenbügelmikrofon. Ideal für industrielle Umgebungen.

TOM-AUDIO DM-20



ELEKTRET-KONDENSATOR-HANDMIKROFON

Kann direkt am Sender betrieben werden. Nierencharakteristik reduziert Umgebungsgläusche.

TOM-AUDIO TG-200H



DIGITALES UHF HANDSENDEMIKROFON 56-KANAL

Durch die Nierencharakteristik werden laute Umgebungsgläusche wirkungsvoll ausgeblendet.



TOM-AUDIO HS-4010




ÜBERKOPF-HÖRSPRECH-GARNITUR

Leichte Hör-Sprechgarnitur, guter Sitz, einstellbarer Kopfbügel, gute Abdichtung am Ohr, flexibler Mikrofonarm, rechts/links tragbar.



TOM-AUDIO ES-4050



EINOHR-HÖRSPRECH-GARNITUR

Sehr leichte, robuste Hör-Sprechgarnitur, über dem Ohr zu tragen und einfach anzulegen.



TOM-AUDIO ES-4060



EINOHR-HÖRSPRECH-GARNITUR

Sehr leichte Hör-Sprechgarnitur über dem Ohr zu tragen, einfach in der hygienischen Aufarbeitung.



TOM-AUDIO ES-4460



EIN-OHR-HÖRER KINNBÜGEL

Sehr leichte Hör-Sprechgarnitur über dem Ohr zu tragen, einfach anzulegen, flexibler Mikrofonarm, 3,5 mm Klinckenstecker.

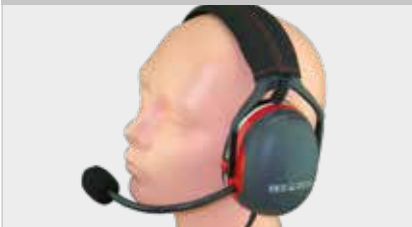




ZUBEHÖR

Für den Guide und Sprecher

TOM-AUDIO HS-4415



GEHÖRSCHUTZ- HÖR-SPRECH-GARNITUR

Bietet optimalen Schutz vor den meisten geringfügigen bis mittelstarken Lärmpegeln.



TOM-AUDIO HS-4416



GEHÖRSCHUTZ- HÖR-SPRECH-GARNITUR

Bietet optimalen Schutz unter extrem lauten Bedingungen.





LADEN

ZUBEHÖR

Aufbewahrung, Laden und Datenübertragung

TOM-AUDIO TC-12



LADE- UND TRANSPORT-TASCHE FÜR 12 GERÄTE

Für kleine Gruppen oder als Ergänzung.



TOM-AUDIO TC-35



LADE- UND TRANSPORT-TASCHE FÜR 35 GERÄTE

Kompakte Lade- und Transporttasche für 35 Geräte. Gerade mal so groß wie eine typische Bürotasche.



TOM-AUDIO TC-50



LADE- UND TRANSPORT-TASCHE FÜR 50 GERÄTE

Kompakte Lade- und Transporttasche für 50 Geräte.



GROUPY CS25



LADEN UND DATENÜBERTRAGUNG FÜR 25 GERÄTE

Kompakte Lade- und Transporttasche für 50 Geräte. USB-Anschluss für PC.



GROUPY CS56



LADEN UND DATENÜBERTRAGUNG FÜR 56 GERÄTE

Kompakte Lade- und Transporttasche für 50 Geräte. USB-Anschluss für PC.



ZUBEHÖR

Praktische Helfer die nicht fehlen sollten

TOM-AUDIO



DESINFektionSTUCH

Desinfektionstuch zur hygienischen Aufarbeitung, zur einmaligen Anwendung.



TOM-AUDIO TG-100LY



UMHÄNGEBAND

Für den komfortablen und sicheren Transport der Sender und Empfänger.



TOM-AUDIO AUDIOKABEL



3,5 MM KLINKE STEREO

0,5 Meter, 3,5 mm für KFZ.



DIEBSTAHLSCHUTZ



DIEBSTAHLSICHERUNG

Alarmsignal wenn ein Empfängergerät den definierten Bereich passiert.





MOBILE LAUTSPRECHERANLAGE
DIE SINNVOLLE ALTERNATIVE ZUR FESTINSTALLATION
DIE PERFEKTE BESCHALLUNG JEDER VERANSTALTUNG.


MOBILE LAUTSPRECHERANLAGE

MOBILE LAUTSPRECHERANLAGE

Wozu mobile Lautsprecher?

Im Gegensatz zu Festinstallationen bieten tragbare Lautsprecheranlagen eine wesentlich höhere Wirtschaftlichkeit, da der Einsatzbereich mobiler Lautsprecheranlagen deutlich größer ist – insbesondere im kommunalen Umfeld.

Das System ist erweiterbar. So können gerade mobile, kabellose Lautsprecheranlagen mit Funkmikrofon problemlos auch Veranstaltungen beschallen. Um Moderation und Musikeinspielung zu verbinden, bieten unsere Systeme eine automatische Musikabsenkung mit einem eingebauten USB und SD-Karten Lesegerät an.



MIETEN SIE DIE
LAUTSPRECHERANLAGE
EXAKT ABGESTIMMT AUF
IHREN BEDARFS-
ZEITRAUM.

Wofür soll es sein?

Mobile Lautsprecheranlagen mit entsprechenden Ausstattungen gibt es für die unterschiedlichsten Einsatzgebiete: Schulungen, Promotions, Vorträge – ob indoor oder outdoor, in einem Klassenzimmer, einem Saal oder in der Fußgängerzone.

M-O-M



M-O-M 10B-T4

Besonderheiten:

- ✓ drahtloses PA-System mit modularem Aufbau für optionale Funk- und Playermodule
- ✓ drahtloser Audio-Link-Betrieb mehrerer Geräte
- ✓ Mono-Betrieb oder Stereo-Betrieb
- ✓ leistungsfähiges 2-Wege-Lautsprechersystem
- ✓ Netzbetrieb oder Akkubetrieb für 6-8 Stunden Einsatzdauer
- ✓ integriertes Bluetooth-Audio-Streaming für kabellosen Musikgenuss
- ✓ Mikrofon-Eingänge, Line-Eingang und Bluetooth-Schnittstelle
- ✓ Mixersektion mit gemeinsamem Masterregler Stereo-/Mono-Umschalter für die Ausgabe des Mastersignals im Audio-Link-Betrieb
- ✓ zusätzlicher XLR-Ausgang
- ✓ leichtes schwarzes Kunststoffgehäuse

**PASSEN
TEXTE?**

GUT ZU WISSEN:

Die Einsatzgebiete für die mobile Lautsprecheranlage M-O-M 10B-T4 sind dank regelbarer Musikabsenkung, UHF Funkmikrofon und Akkubetrieb überaus vielseitig.





Viele Features auf kleinem Raum

Die M-O-M 10B-T4 überzeugt durch die Talkover-Funktion (Voice Priority), die 5V 2A USB-Schnittstelle, mit der Sie Ihre mobilen Geräte laden können, den eingebauten Trolleygriff für vereinfachten Transport und den Boxenhochständer-flansch. Außerdem verfügt sie über eine Bluetooth-Schnittstelle, 2 Mikrofoneingänge (mit Tone-Control und Reverb-Funktion) und einen Line-Eingang (XLR oder Klinke). Mit der Mischereinheit regeln Sie die einzelnen Komponenten.

Optional: Bestücken Sie die M-O-M 10B-T4 ganz nach Ihren Vorstellungen mit CD/MP3 Player, Funkmikrofon, Akku oder Audio-Link Modulen.

Leicht von A nach B

Die leicht zu bedienende, kompakte Beschallungsanlage im robusten ABS-Kunststoffgehäuse kann dank des integrierten Trolleys ganz leicht transportiert werden. Die mitgelieferte Schutzhülle machen den Transport und die Lagerung der Anlage einfach und sicher.



PASSEN TEXTE?

Einsatzempfehlung:

Sowohl im Innen- wie im Außenbereich einsetzbar. Die Anlage ist für Sprach- und Musikbeschallung gleichermaßen ausgelegt, ob musikalisch unterlegte Präsentationen, Produktvorführungen oder für Reden vor großem Auditorium.

>> [HIER MIETANFRAGE STARTEN](#)

PM-55



TOM-AUDIO PM-55

Besonderheiten:

- ✓ kompakter leichter Lautsprecher mit Tragegriff und Schultergurt
- ✓ Gewicht nur ca. 2 Kg
- ✓ Abspielgerät für USB-Stick und SD-Karte, umschaltbar auf MP3-Format
- ✓ Kabelmikrofon
- ✓ Einfache Bedienung
- ✓ Lautstärkeregelung für Lautsprecher und Player am Gerät
- ✓ Lade- und Betriebsanzeige
- ✓ Betrieb über Akku oder Netzanschluss

GUT ZU WISSEN:

Die mobile Lautsprecheranlage TOM-Audio PM-55 kann gut mit der Hand oder mit dem Tragegurt über der Schulter getragen werden. Dank Lithium-Ionen-Akku ist die Anlage sehr leicht. Sie wiegt nur 2 kg!

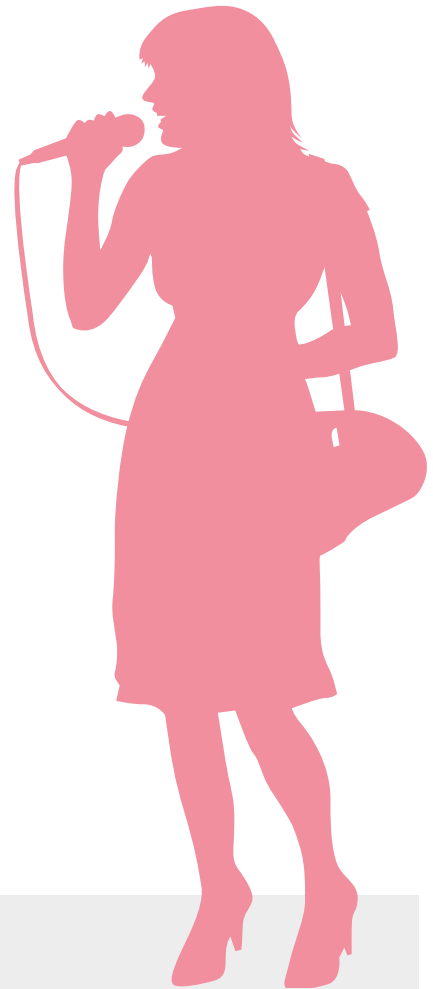


Der Lautsprecher

Der 2-Wege-Lautsprecher überzeugt durch die natürliche, brillante und klare Sprachübertragung. Bei 35 Watt Leistung deckt die Anlage auch im Gelände einen weiten Radius ab. Säumige Ausflügler können mühelos zum Bus gerufen werden und auch bei der Führung über eine Baustelle bleibt kein 'Schäfchen' zurück. Die Teilnehmer bleiben vollzählig und Ihre Informationen kommen bei der Gruppe an.

Immer dabei oder fest montiert?

Durch das geringe Gewicht und den praktischen Umhängegurt lässt sich TOM-Audio PM-55 bequem tragen. Der Lautsprecher kann zudem auf einem Stativ montiert werden, falls eine Ansprache an einem festgelegten Ort gehalten werden soll. Auch bei kleinen Festakten drinnen und draußen, der Siegerehrung, dem 1. Spatenstich, der Ansprache vor der Belegschaft, ist die kleine Lautsprecheranlage von hohem Nutzen.



Einsatzempfehlung:

Ihr unverzichtbarer Helfer bei Durchsagen, Reden, Ansprachen - unterwegs und an jedem beliebigen Einsatzort. Auch für Führungen aller Art gut geeignet, zum Beispiel für Betriebsbesichtigungen oder bei Begehungen, mit Einschränkungen auch bei Stadtführungen.

>> [HIER MIETANFRAGE STARTEN](#)



ZUBEHÖR

Mikrofone

HM-401



FUNKHANDMIKROFON

Nierencharakteristik, Reichweite bei Sichtweite von bis zu 30 m, Batterie-Statusanzeige, Anmelde- und gebührenfrei in großen Teilen der EU.



TOM-AUDIO UH-103



FUNKHANDMIKROFON

Nierencharakteristik, 6 Stunden Betriebslaufzeit, direkte Kanalschaltung, 16 Funkkanäle.



TOM-AUDIO ES-6301



EARSETMIKROFON

Kondensator-Mikrofon (Back-Elektret), 23 g leicht, handlich und fast unsichtbarer, verstellbarer Mikrofonarm.



TOM-AUDIO HS-2301



HEADSET-MIKROFON

23 g leicht, Nierencharakteristik mit Silikonschlauch gepolsterte Ohrbügel, fast unsichtbarer, verstellbarer Mikrofonarm.



TOM-AUDIO HS-2101-B



ROBUSTES SPORT-HEADSET

Mikrofoncharakteristik Kugel austauschbare Mikrofonleitung, klare Übertragung auch bei sportlichen Bewegungen.



TOM-AUDIO LM-3211



ANSTECKMIKROFON

Unauffällig am Revers zu tragen, Nierencharakteristik, Gewicht: 18 g mit Kabel und Stecker, Kabellänge bis Anschlusskupplung: 85 mm.



ZUBEHÖR

MIC-5C



MIKROFONSTATIV

mit Mikrofongalgen, Höhe: 960 - 1450 mm, Gewicht ca. 1,5 kg, Kunststoff, Stahl und Aluminium, Füße klappbar.



MB-3



STATIV-TRAGETASCHE

Transportieren und verwahren Sie unser Leihequipment sicher und praktisch. In der schwarzen Tragetasche verstauen Sie bis zu zwei Stative.



BST-21437



LAUTSPRECHERSTATIV

leichtes, professionelles Lautsprecher-Stativ aus Aluminium mit Fixierungssystem für die Höheneinstellung.



MH-31



MIKROFONKLAMMER

Macht das Mikrostativ noch komfortabler: Die neigbare Mikrofonklammer dient zur Befestigung des Funkhandmikrofons.



EM-401



EMPFANGSMODUL

16 Übertragungsfrequenzen, Lautstärkeregelung, LEDs für Power, Träger- und Audiosignal, Reichweite bei Sichtweite von bis zu 30 Meter.



TS-401



TASCHESENDER

16 Übertragungsfrequenzen, Lautstärkeregelung, Gain-Regler zum Einstellen der Empfindlichkeit, Reichweite bei Sichtweite von bis zu 30 Meter.



HM-401



DYNAMISCHES FUNK-HANDMIKROFON

16 Übertragungsfrequenzen, Batterie-Statusanzeige, Richtcharakteristik: Niere, Reichweite bei Sichtweite von bis zu 30 Meter.



AL-401



SENDEMODUL

16 Übertragungsfrequenzen, zur drahtlosen Übertragung des Audiosignal, Reichweite bei Sichtweite von bis zu 30 Meter.



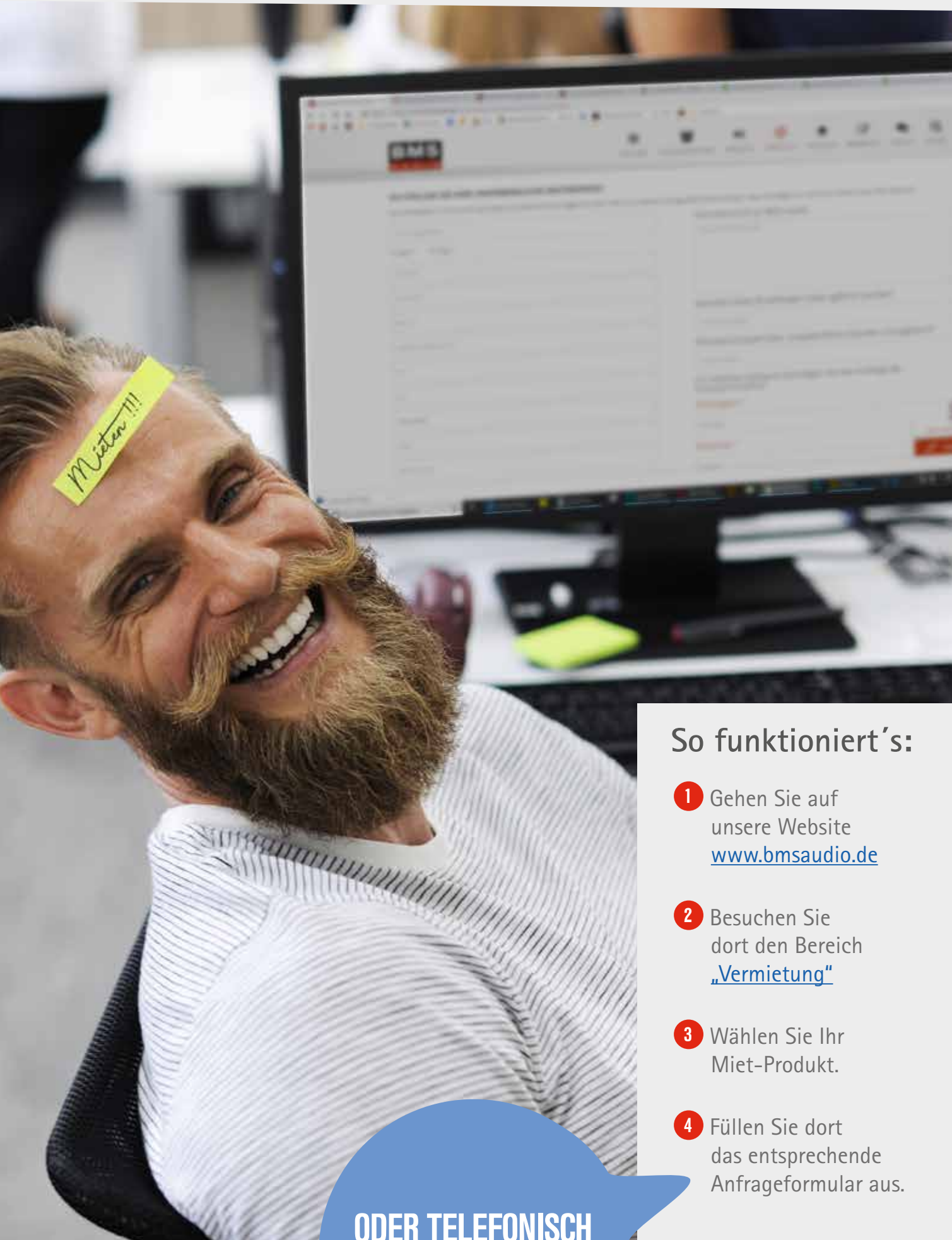
CD-401



CD-/MP3-PLAYER-EINBAUMODUL

SD-Kartensteckplatz und USB-Anschluss, Audio-CD, CD-R, CD-RW, MP3-CD, ansteuerbar über IR-Fernbedienung.

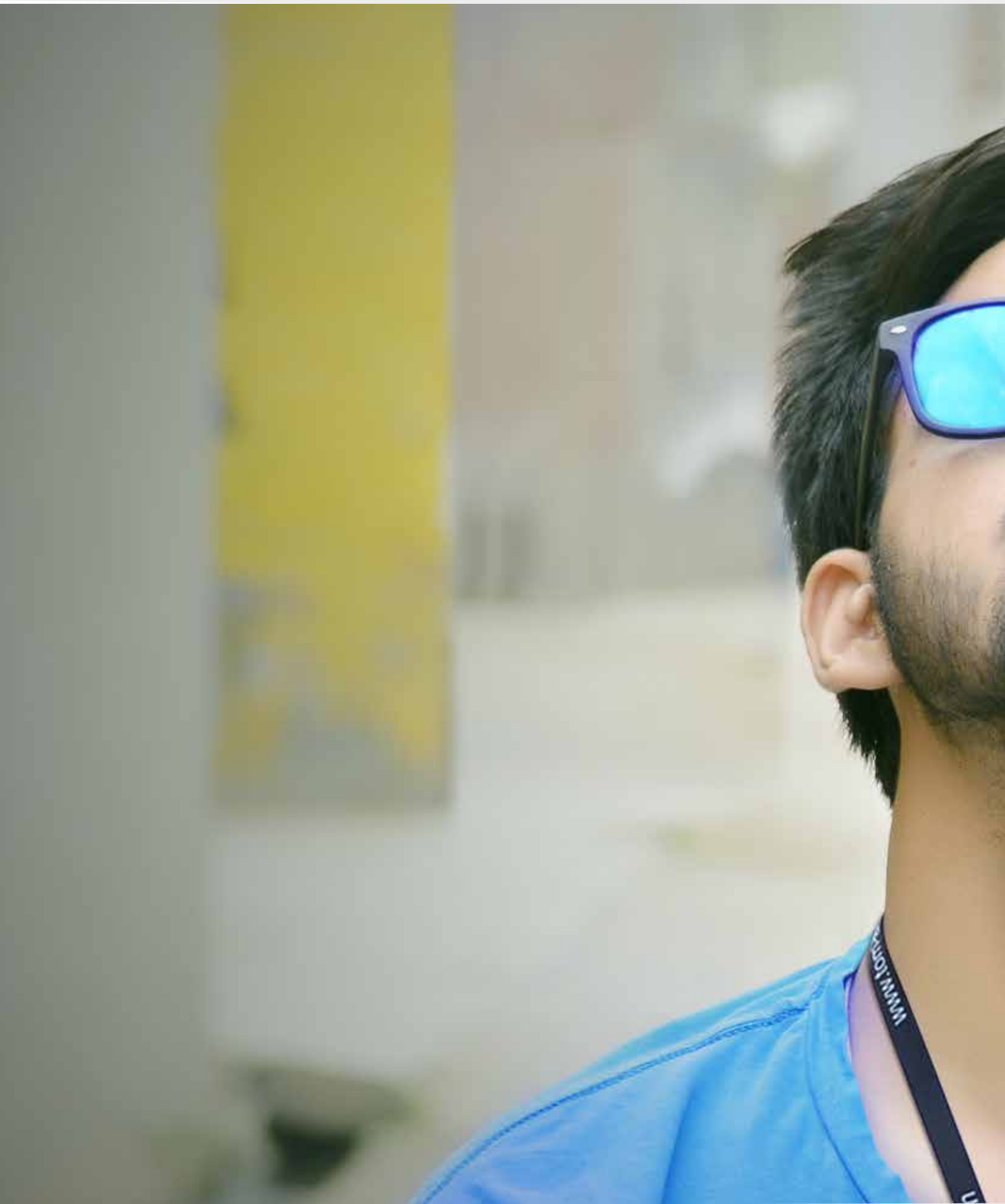




So funktioniert's:


- 1 Gehen Sie auf unsere Website www.bmsaudio.de
- 2 Besuchen Sie dort den Bereich [„Vermietung“](#)
- 3 Wählen Sie Ihr Miet-Produkt.
- 4 Füllen Sie dort das entsprechende Anfrageformular aus.

ODER TELEFONISCH
+49 - 7951 9622 - 200




BMS Audio GmbH


Zentrale:

 Roßfelder Straße 65/5
D-74564 Crailsheim

Telefon:

 +49 7951 9622 0

Web:

 info@bmsaudio.com
www.bmsaudio.de