

TOM-Audio TA-50

Mobile Lautsprecherbox mit Funkmikrofon

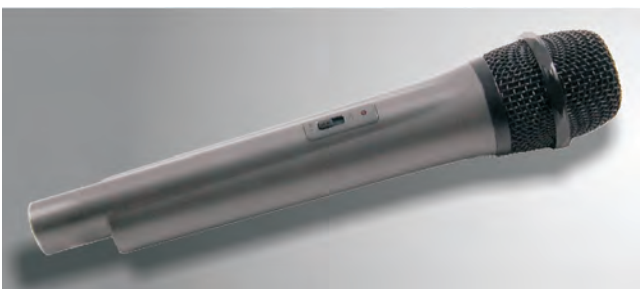
- Kompakte, mobile Beschallungsanlage
- Betrieb über eingebauten, leistungsfähigen Akku oder 230 V Netzbetrieb
- Schneller Aufbau und sofort einsetzbar
- Für Jedermann sehr leicht zu bedienen
- Funkmikrofon und Tragetasche enthalten
- Betrieb anmelde- und gebührenfrei
- Bis zu 2 Mikrofone gleichzeitig einsetzbar
- Keine Kabel, dadurch keine Stolperfallen
- Anschlüsse für Audio- und Aufnahmegeräte



Kostenlos Testen ! *

TOM-Audio TA-50

Mobile Lautsprecherbox mit Funkmikrofon



Mobile, kompakte Lautsprecherbox mit eingebautem Akku für kleinere Veranstaltungen.

Durch das mitgelieferte Funkmikrofon hat der Redner große Bewegungsfreiheit. Mit Anschluss eines Kabelmikrofons kann die Lautsprecheranlage für einen weiteren Redner optional erweitert werden. CD / MP3 Spieler und Aufnahmeegeräte können angeschlossen werden.

• **Aktive Lautsprecherbox TA 50**

- Robuste Lautsprecherbox mit Tragegriff
- Integrierter Verstärker
- Maximal 50 Watt
- Bis zu 2 Mikrofone (1 Funkmikrofon und 1 Kabelmikrofon) gleichzeitig einsetzbar
- Anschluss für CD-, Kassetten-, od. MP3-Spieler
- Betrieb über eingebauten Akku oder Netzanschluss 230 V

• **Mitgeliefertes Funkmikrofon**

- Dynamisches Funkhandmikrofon mit Nierencharakteristik, Schieberegler und Anzeige für Batteriestatus
- 16 Sendekanäle im UHF - Bereich wählbar
- Anmelde- und gebührenfrei in Deutschland

• **Mitgelieferte Tragetasche**

- Multifunktionale Tragetasche mit Zubehörfach für Mikrofone usw.
- Auch als Regenschutzhaube zu verwenden
- Die Vorder- und Rückseite ist durch Reißverschlussklappen jederzeit zugänglich
- Praktischer Trageriemen

Stative, Halterungen und verschiedene Mikrophonsysteme sind optional erhältlich.

*** Kostenloser Test**

Vor einer Kaufentscheidung ist ein kostenloser und unverbindlicher Test der Beschallungsanlage möglich. Sie können sich so von der Qualität unserer Produkte überzeugen.

* Für den Rücktransport der Beschallungsanlage ist der Tester verantwortlich und trägt hierfür die Kosten.

TOM-Audio TA-50

Mobile Lautsprecherbox
mit Funkmikrofon



• Lieferumfang

- Lautsprecherbox mit Tragegriff und Stativflansch
- Eingebauter Verstärker und Funkempfänger
- Funkmikrofon mit 2 x 1,5 Volt Batterien (Typ AA)
- Multifunktionale Tragetasche (auch als Regenschutzhaube) mit Zubehörfach und Tragegurt
- Netzkabel
- Schraubendreher zur Frequenzwahl
- Deutsche Bedienungsanleitung

• Leistung

Max. 50 Watt

• Interner Lautsprecher

2-Wege 8" Hochleistungslautsprecher

• Abmessung und Gewicht

Höhe: 380 mm
Breite: 200 - 250 mm
Tiefe: 230 mm
Gewicht: ca. 8,5 kg

Daten und Fakten

• Stromversorgung

- 12 Volt / 7,5 Ah Hochleistungs-Akku eingebaut
Langlebig und wartungsfrei
Bis zu 20 Std. Betriebsdauer
Ladeautomatik, max. Ladezeit 8 Stunden
Betrieb auch während der Aufladung möglich
- 230 Volt Netzanschluss

• Eingänge und Ausgänge

- XLR-Eingang für ein Kabelmikrofon
- Stereo Chinch-Eingang für Abspielgeräte
- Stereo Chinch-Ausgang für Aufzeichnungsgerät oder zum Weiterführen des Signals



• Funkmikrofon

- Dynamisches Funkhandmikrofon mit Nierencharakteristik, Schiebeschalter (Off / Mute / On) und Anzeige für Batteriestatus
- Stromversorgung: 2 x 1,5 V Batterien / Akkus (AA)
- Betriebsdauer: ca. 6 h, Sendeleistung: 10 mW
- Gewicht: 280 g, Abmessung: Ø 35-50 x 275 mm
- Frequenzstabilität: >0,005%, Frequenzgang: 60Hz-18 kHz, Signal/Rauschabstand: >110 dB, Frequenzhub: ±56 kHz, Stromverbrauch: <38 mA.
- Sendefrequenz im UHF Bereich von 790,850 MHz bis 813,800 MHz

TOM-Audio TA-50

Mobile Lautsprecherbox
mit Funkmikrofon



Zubehör und Optionen

• **Taschensender mit Kopfbügel- mikrofon TA50-TSKM**

- Mit dem **Taschensender** hat der Redner die Hände frei. Der Sender kann in der Tasche, oder mit dem integrierten Halteclip am Gürtel getragen werden.
- Batteriestatus-Anzeige, Ein / Aus Schalter, fest installierte, flexible Antenne und Mini-XLR Buchse
- Stromversorgung: 2 x 1,5 V Batterien / Akkus (AA)
- Gewicht: 140 g, Abmessung: 65 x 100 x 30 mm
- 16 Sendekanäle im UHF - Bereich wählbar
- Sendefrequenz im UHF Bereich von 790,850 MHz bis 813,800 MHz
- Der Betrieb ist anmelde- und gebührenfrei in Deutschland
- Das **Kopfbügelmikrofon** ist mit nur 63 Gramm angenehm leicht und somit bequem zu tragen
- Der biegsame Mikrofonarm ermöglicht eine optimale Anpassung des Abstandes vom Mund zum Mikrofon
- Über das 1m lange Anschlusskabel mit Mini-XLR-Stecker wird die Verbindung zum Sender hergestellt



• **Handmikrofon PM05**

- Dynamisches Handmikrofon mit Nierencharakteristik
Abrutschsicher gummierter Schaft und verchromter Mikrofonkorb
- Gewicht: 360 g, Länge: 180 mm
- Empfindlichkeit: -50 dB \pm 3
Impedanz: 600 Ohm \pm 30 %
Frequenzgang: 50 Hz - 16 kHz
- Mitgeliefertes Zubehör:
5 m XLR Anschlusskabel
Mikrofonklammer zur Befestigung an einem Stativ
Etui mit Reißverschluss

TOM-Audio TA-50

Mobile Lautsprecherbox
mit Funkmikrofon



Zubehör und Optionen

- **Umhängevorrichtung SZU 1032**

- Leichte Kunststoffvorrichtung zum Umhängen des Funkhandmikrofons
- Erhöht die Bewegungsfreiheit des Redners

- **Mikrofonklammer MH 31**

Neigbare Mikrofonklammer zur Befestigung des Funkhandmikrofons auf einem Mikrofonstativ



- **Stecker-Ladegerät AE4**

- Microcontrollergesteuertes Ladegerät für 1-4 AA, AAA und 1-2 9V-Blöcke, Ni-MH und Ni-Cd Akkus
- Auto-Diagnose der eingelegten Akkus
- Kapazitätsschnelltest und Akku-Defekterkennung
- Automatische Refresh-Funktion beschädigter Akkus
- Super-Schnellladung mit intelligenter Ladesteuerung
- Einzelschachtüberwachung und Erhaltungsladung
- Weltweit einsetzbar durch Wechselstecker-System

- **Mignon Akkus (AA) AA15**

2 x Mignon - Akku (Typ AA) 1,2 V 2400mAh
passend für das Funkhandmikrofon
und den Taschensender

TOM-Audio TA-50

Mobile Lautsprecherbox
mit Funkmikrofon



Zubehör und Optionen

- **Mikrofonstativ MST 210/8**

Höhenverstellbarer Mikrofonständer mit Galgen,
Füße klappbar, garantiert beste Stabilität
Material: Stahl und Aluminium, schwarz matt
Gewicht: ca. 1,5 kg, Höhe: 960 - 1450 mm

- **Boxenstativ BST 21436**

Sehr solides, professionelles Boxenstativ aus Alu
mit geschraubter Fußstreben-Konstruktion
Zuverlässiges Fixierungssystem zur Höhenver-
stellung mit zusätzlichem Sicherungssplint
GS geprüft bis 40 kg zentrische Belastung
Gewicht 2,3 kg, Höhe: 1290/2000 mm, schwarz

- **Boxenwandhalterung W 24150**

Mit Schwenk-Gelenk und Rohrschelle zum Fixieren
Aufsteckbolzen: Ø 36 mm, Länge: 100 mm
Belastung: 50 kg, Gewicht: 3 kg, Länge: 520 mm

- **Stativ-Tragetasche MB 3**

- Tragetasche, schwarz, für 2 Stative
- Stative sind durch Innenteilung getrennt und gegen Verkratzen geschützt (2 Fächer)
- Robustes, strapazierfähiges, wetterfestes Material mit Tragegurt und Zugband-Verschluss